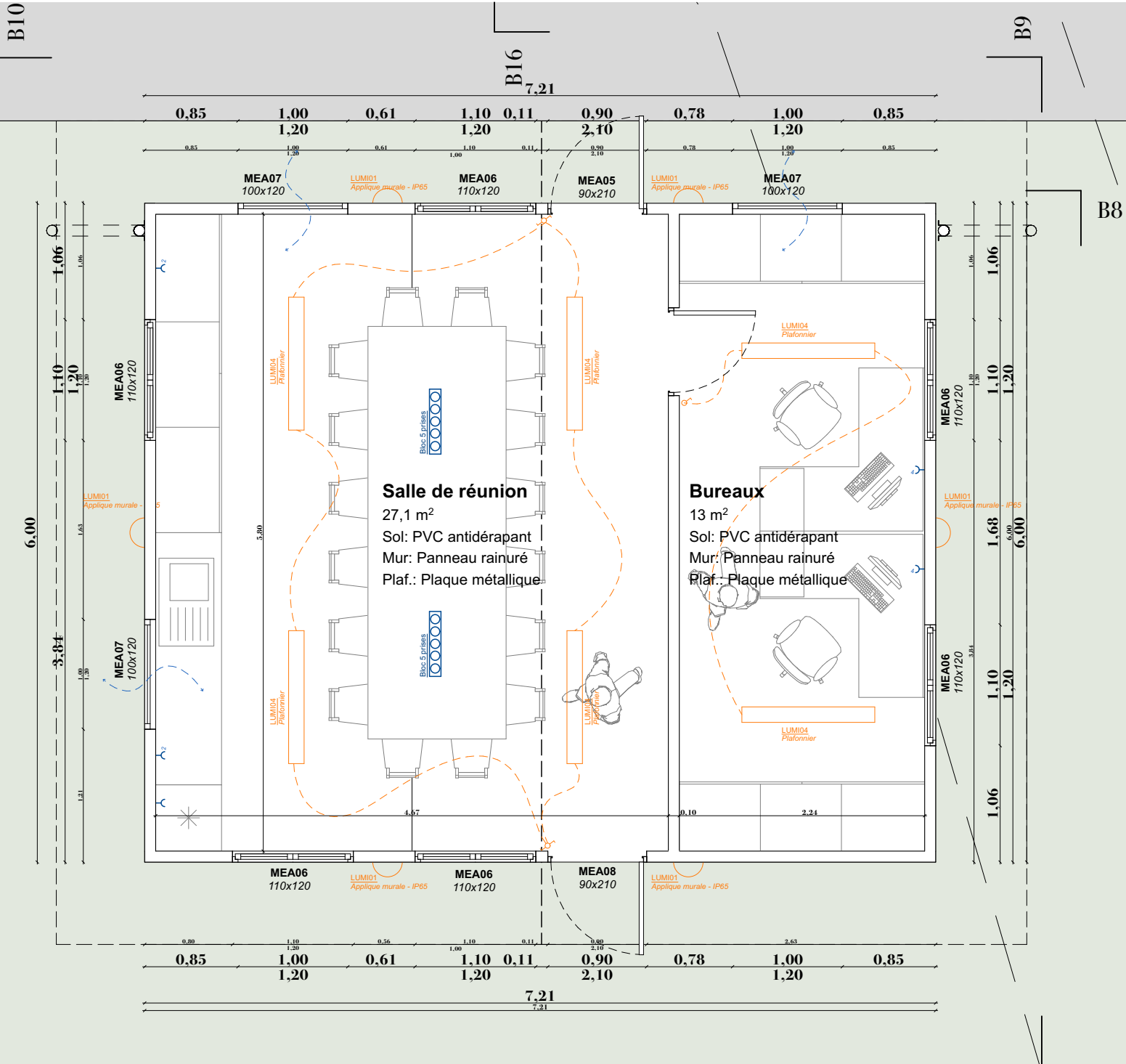


MODULES BUREAUX - 3 MODULES 20"



Code de l'aménagement de la Polynésie F :

Salle de réunion : 27,1m²  
Calcul ouverture sur l'extérieur :  
27,1 / 6 = 4,52m²  
(0,8 x 4) + 0,9 = 5m²

Calcul ventilation :  
27,1 / 20 = 1,36m²  
0,9 x 2 = 1,8m²

Bureaux : 13m²  
Calcul ouverture sur l'extérieur :  
13 / 8 = 2,17m²  
(0,8 x 2) + 0,9 = 2,5m²

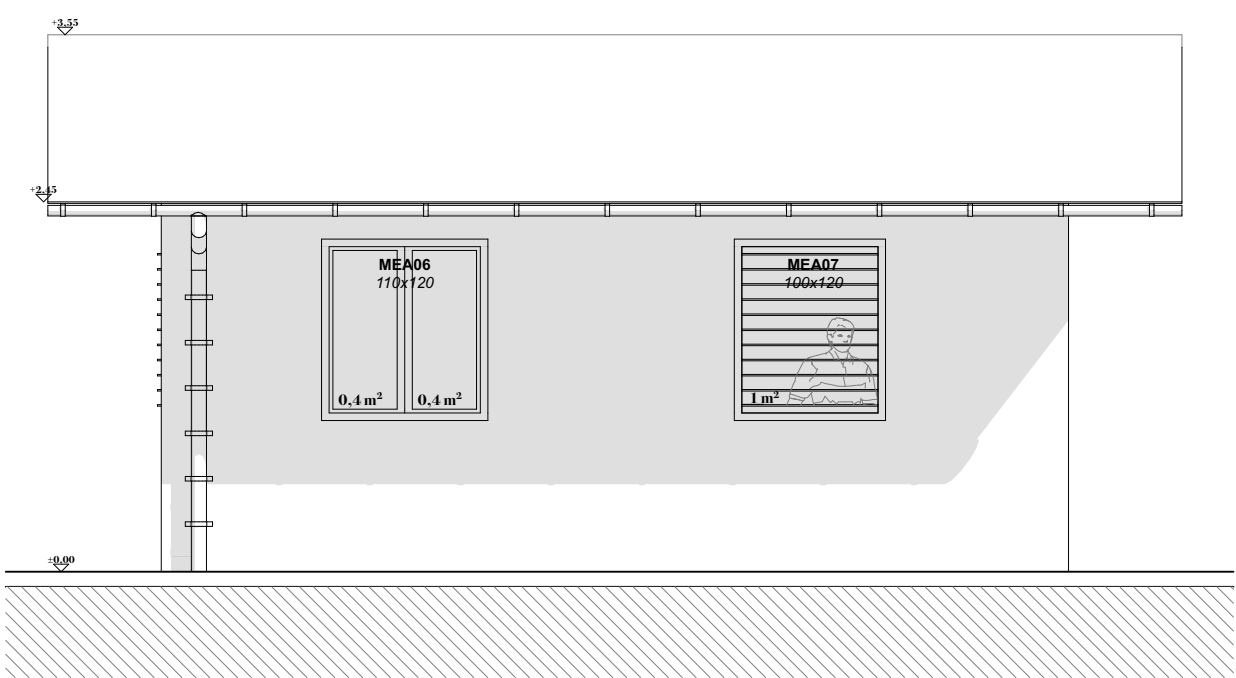
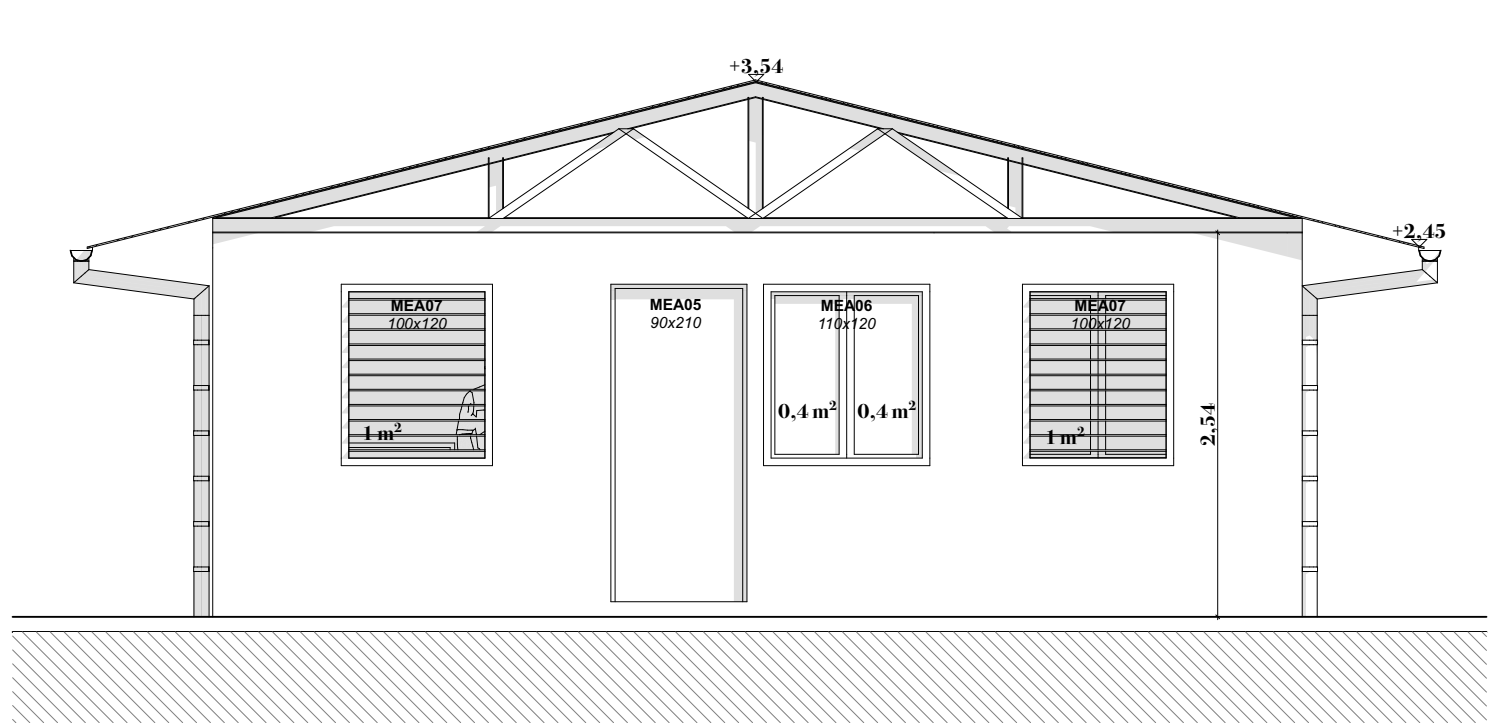
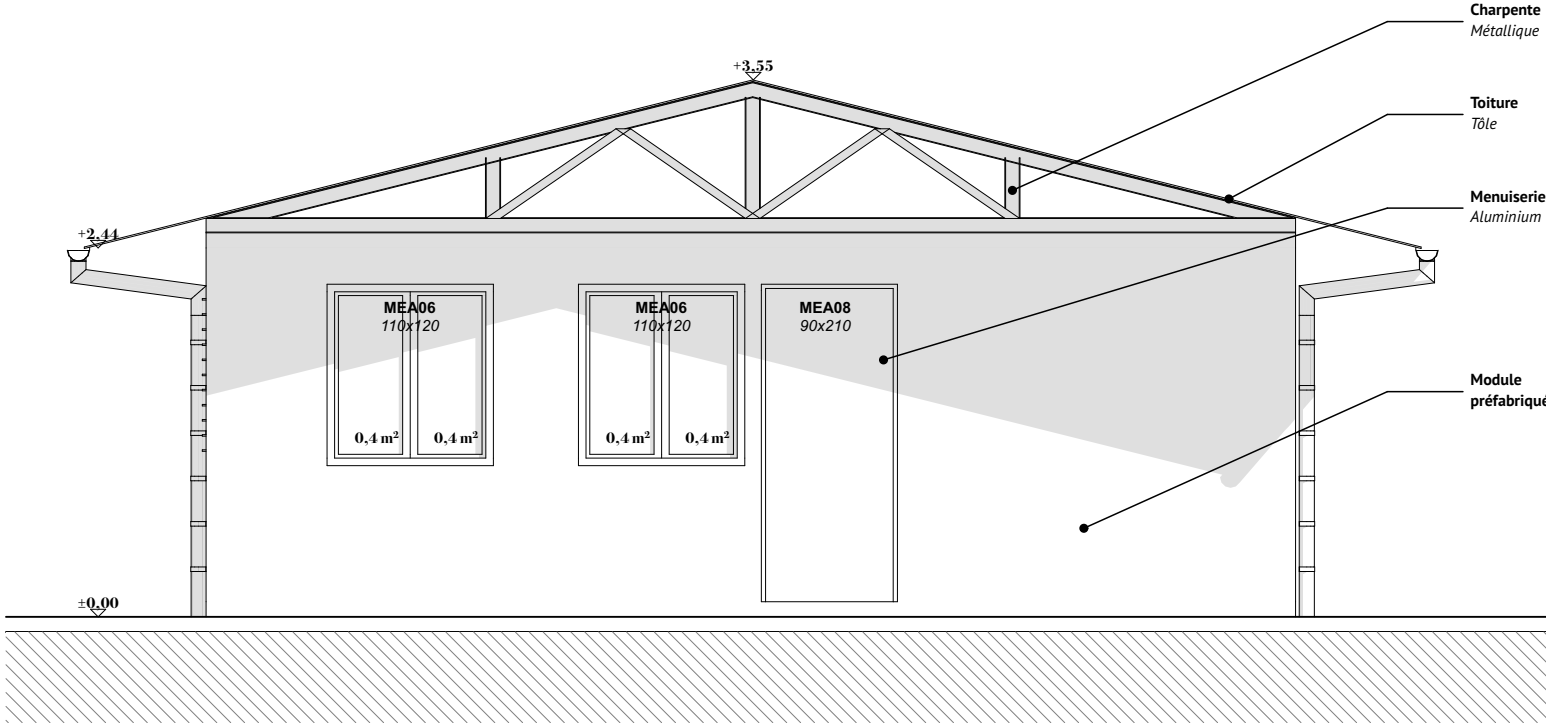
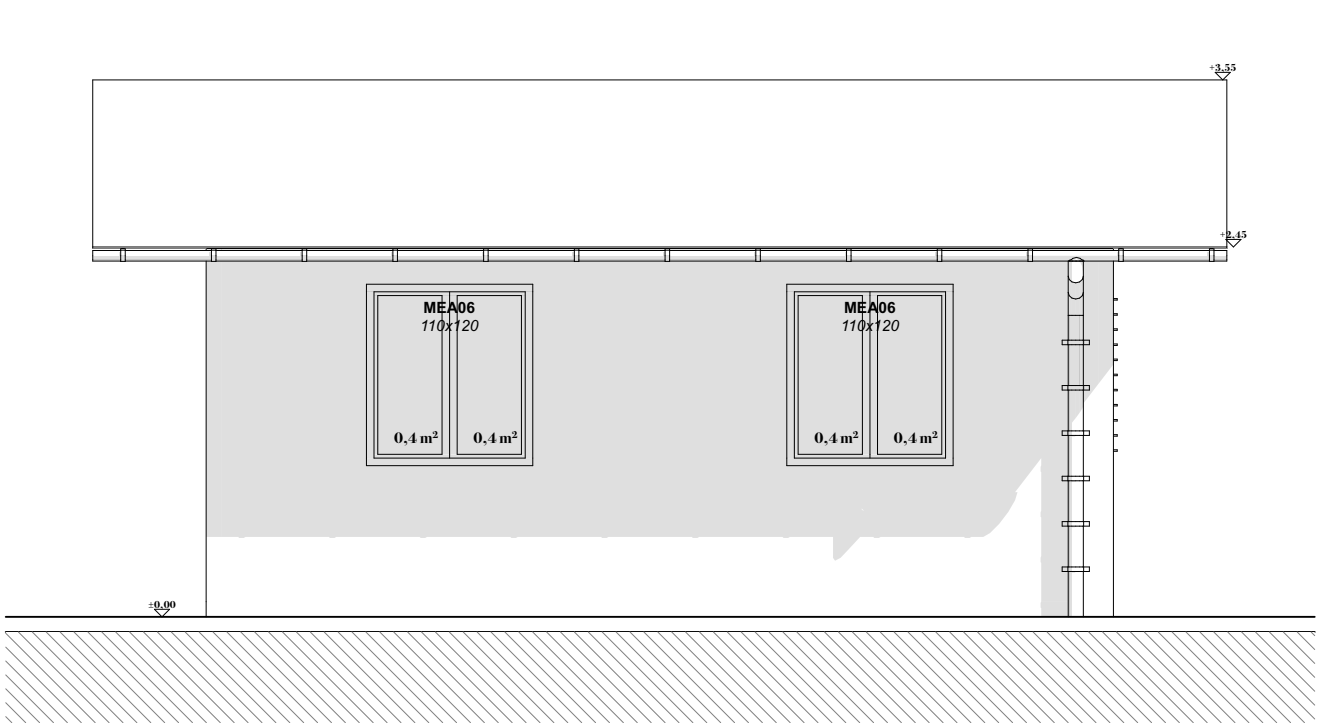
Calcul ventilation :  
13 / 20 = 0,65m²  
0,9 = 0,9m²

Équipement électrique :  
6 plafonniers - LUMI04  
6 appliques extérieures capteur de présence - LUMI01  
2 interrupteurs va et vient  
1 interrupteur simple  
23 PC



Carnet des menuiseries bureaux

ID	Elévation	Taille Lx H	Ouverture	Finition
MEA05		0,90×2,10	Porte battante tirant gauche	Menuiserie alu pleine
1				
MEA06		1,10×1,20	Fenêtre double battant ouvrant à la française	Menuiserie alu
6				
MEA07		1,00×1,20	Jalousie fixe	Menuiserie alu
3				
MEA08		0,90×2,10	Porte battante tirant droit	Menuiserie alu pleine
1				
11				



Sur-toitures, fondations et sous-structure non inclus dans le présent lot  
Les cotes sont données à titre indicatives , l'entrepreneur à la charge du présent lot doit réaliser ses propres plans EXE.

N° de projet :  
2412

Objet :  
Base vic chantier  
AMP9 - AM10 - Commune de Haï

N° de plan :  
HAO\_ARCH\_PRO\_Arch\_ENS\_ST02A\_PLA\_007\_0\_N00\_\_

Titre :  
Modules bureaux

Format :  
59,40x42,00

Phase du projet :  
PRO/DCE

Echelle :  
1:50

Date :  
28/05/2025

Maître d'ouvrage :  
RSMA

BET  
LUSEO

Maître d'œuvre :  
architecture & urbanisme